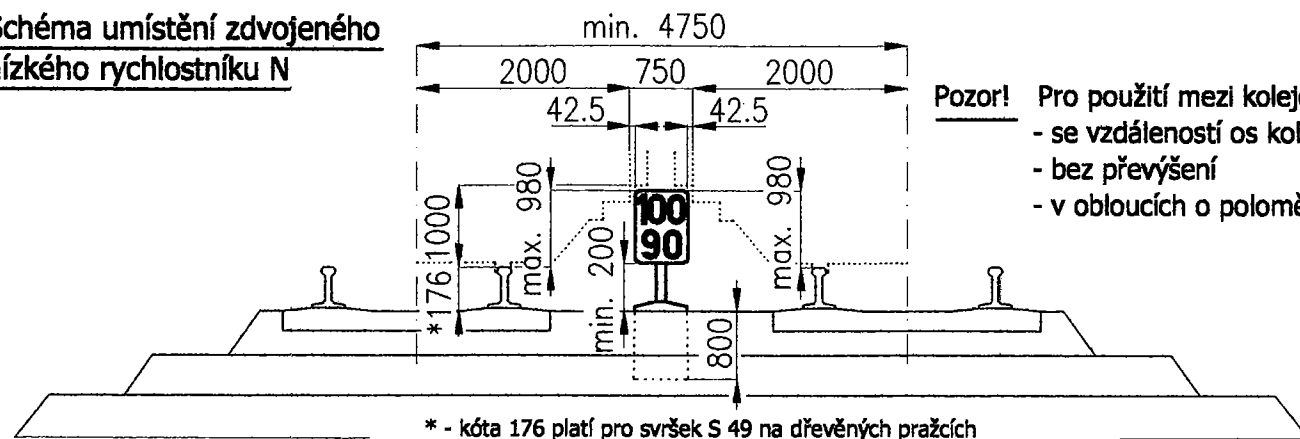


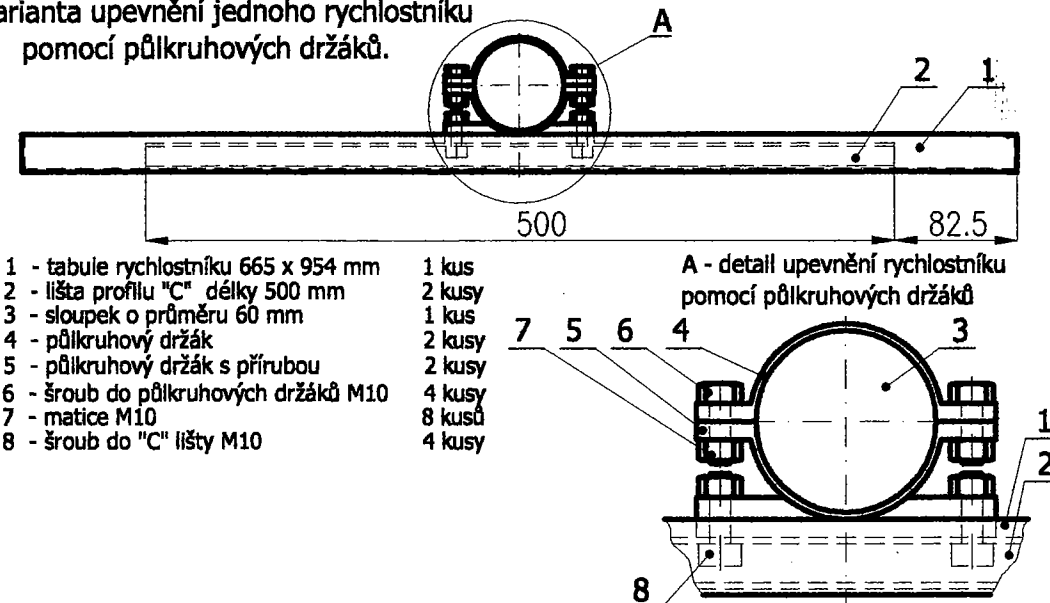
Schéma umístění zdvojeného nízkého rychlostníku N



Pozor! Pro použití mezi kolejemi:
- se vzdáleností os kolejí min. 4750 mm
- bez převýšení
- v obloucích o poloměru 250 m a větším

Upevnění na sloupek o průměru 60 mm.

Varianta upevnění jednoho rychlostníku pomocí půlkruhových držáků.

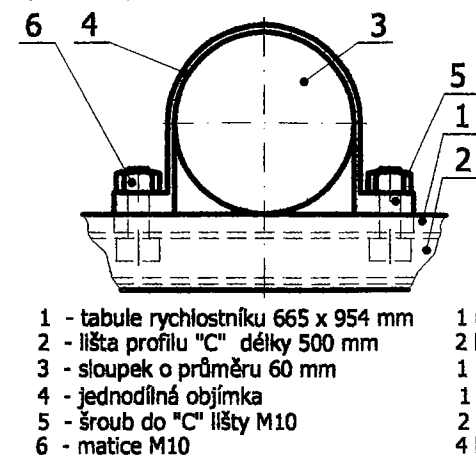


- 1 - tabule rychlostníku 665 x 954 mm 1 kus
- 2 - lišta profilu "C" délky 500 mm 2 kusy
- 3 - sloupek o průměru 60 mm 1 kus
- 4 - půlkruhový držák 2 kusy
- 5 - půlkruhový držák s přírubou 2 kusy
- 6 - šroub do půlkruhových držáků M10 4 kusy
- 7 - matice M10 8 kusů
- 8 - šroub do "C" lišty M10 4 kusy

A - detail upevnění rychlostníku pomocí půlkruhových držáků

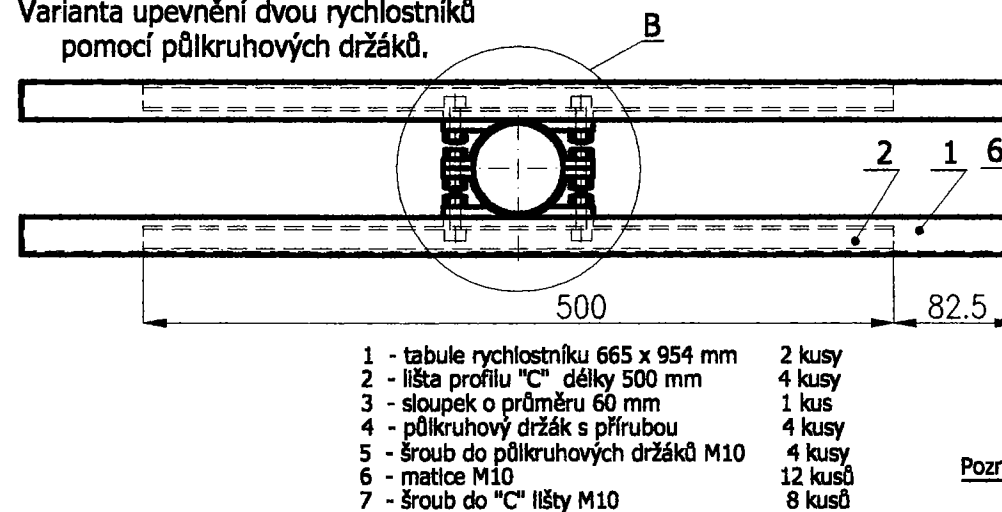
Druhá varianta upevnění jednoho rychlostníku pomocí jednodílné objímky.

detail upevnění rychlostníku pomocí jednodílné objímky



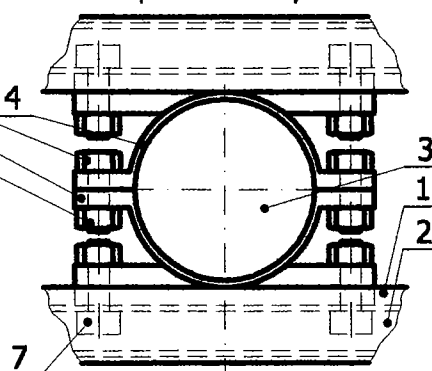
- 1 - tabule rychlostníku 665 x 954 mm 1 kus
- 2 - lišta profilu "C" délky 500 mm 2 kusy
- 3 - sloupek o průměru 60 mm 1 kus
- 4 - jednodílná objímka 1 kus
- 5 - šroub do "C" lišty M10 2 kusy
- 6 - matice M10 4 kusy

Varianta upevnění dvou rychlostníků pomocí půlkruhových držáků.



- 1 - tabule rychlostníku 665 x 954 mm 2 kusy
- 2 - lišta profilu "C" délky 500 mm 4 kusy
- 3 - sloupek o průměru 60 mm 1 kus
- 4 - půlkruhový držák s přírubou 4 kusy
- 5 - šroub do půlkruhových držáků M10 4 kusy
- 6 - matice M10 12 kusů
- 7 - šroub do "C" lišty M10 8 kusů

B - detail upevnění dvou rychlostníků



Poznámka: délky šroubů dle výrobce upevnění.

Tabule je vyrobena z pozinkovaného plechu o tloušťce 1.1 mm. Okraje plechu jsou olemované nebo zapertlované. Na plech je nalepena reflexní bílá fólie (1.třídy) a na ní jsou nalepena čísla z černé fólie. Číslice jsou velikosti 392 mm x 224 mm o tloušťce čáry 56 mm dle vzorového listu ZT-4a.

Na zadní ploše tabule jsou připevněny dvě lišty profilu "C" pro upevnění na sloupek pomocí půlkruhových držáků.

Vzorový list je duševním vlastnictvím SŽDC, s. o.

Použití: mezi kolejemi - se vzdáleností os kolejí min. 4750 mm - bez převýšení - v obloucích o poloměru 250 m a větším			Správa železniční dopravní cesty, státní organizace				Vydání		1			
			1. vydání schvaluje: Odbor provozuschopnosti ŽDC Dne: 25.4.2006									

Zdvojený nízký rychlostník N